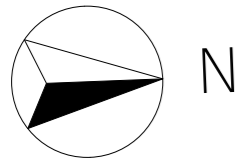


Wrzosowa

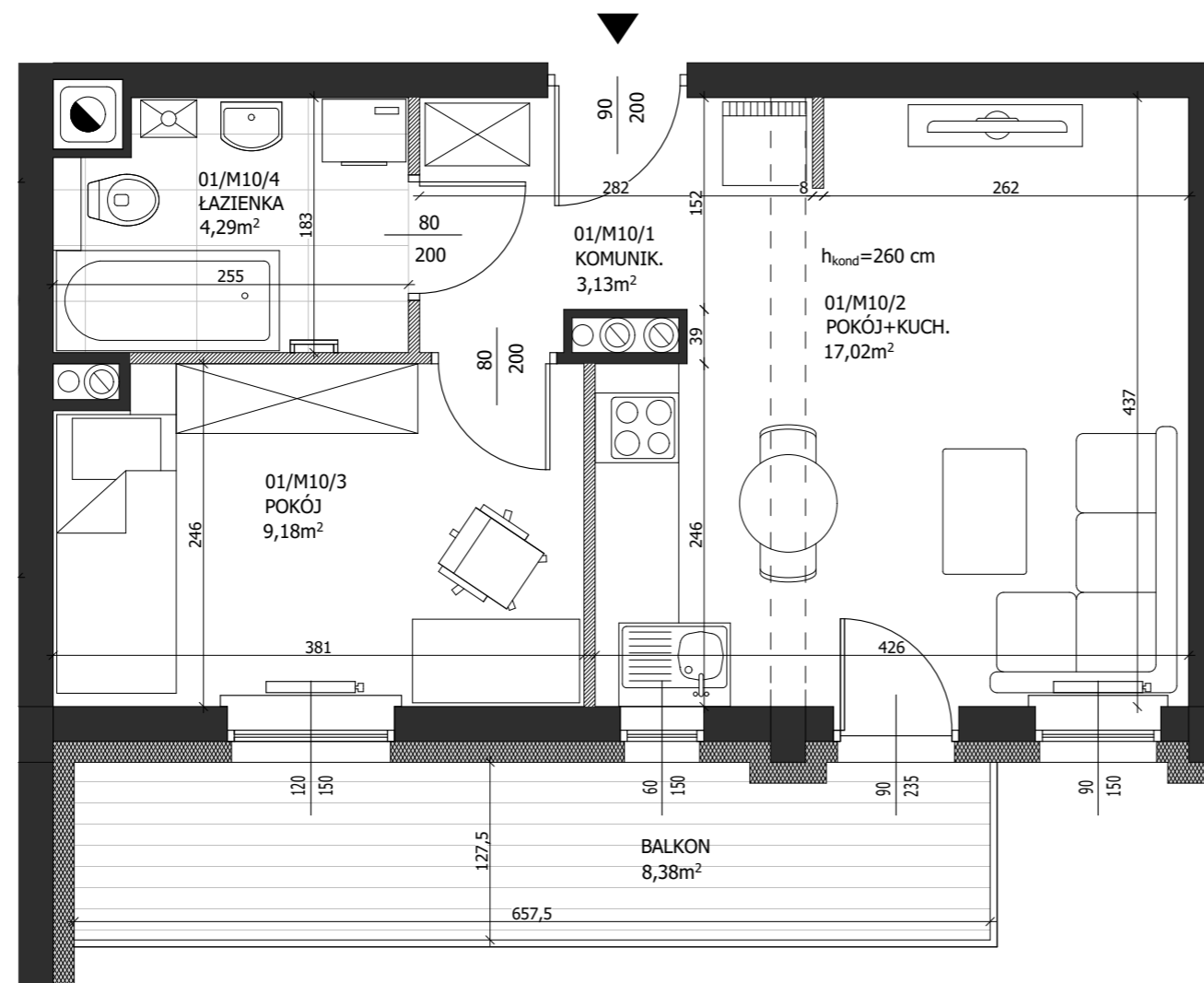
15

Kielce



## Mieszkanie M10

PIĘTRO I

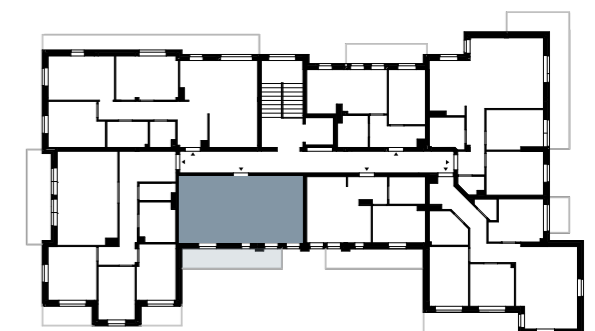


01/M10/1 KOMUNIKACJA	3,13 m <sup>2</sup>
01/M10/2 SALON Z ANEKSEM KUCHENNYM	17,02 m <sup>2</sup>
01/M10/3 POKÓJ	9,18 m <sup>2</sup>
01/M10/4 ŁAZIENKA	4,29 m <sup>2</sup>

POWIERZCHNIA ŁĄCZNIE 33,62 m<sup>2</sup>

BALKON 8,38 m<sup>2</sup>

N RZUT PIĘTRA I



Ściana działowa, możliwości aranżacyjne  
Ściana działowa, nośna, brak możliwości aranżacyjnych

Karta katalogowa nie stanowi oferty w rozumieniu Kodeksu Cywilnego.  
Plan mieszkania oraz powierzchnie mogą ulec zmianie w trakcie realizacji budynku.  
Powierzchnie pomieszczeń liczone są z uwzględnieniem tynku. Podane wymiary nie uwzględniają wykończenia ścian.

Skala rysunku 1:50