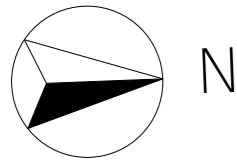


Wrzosowa

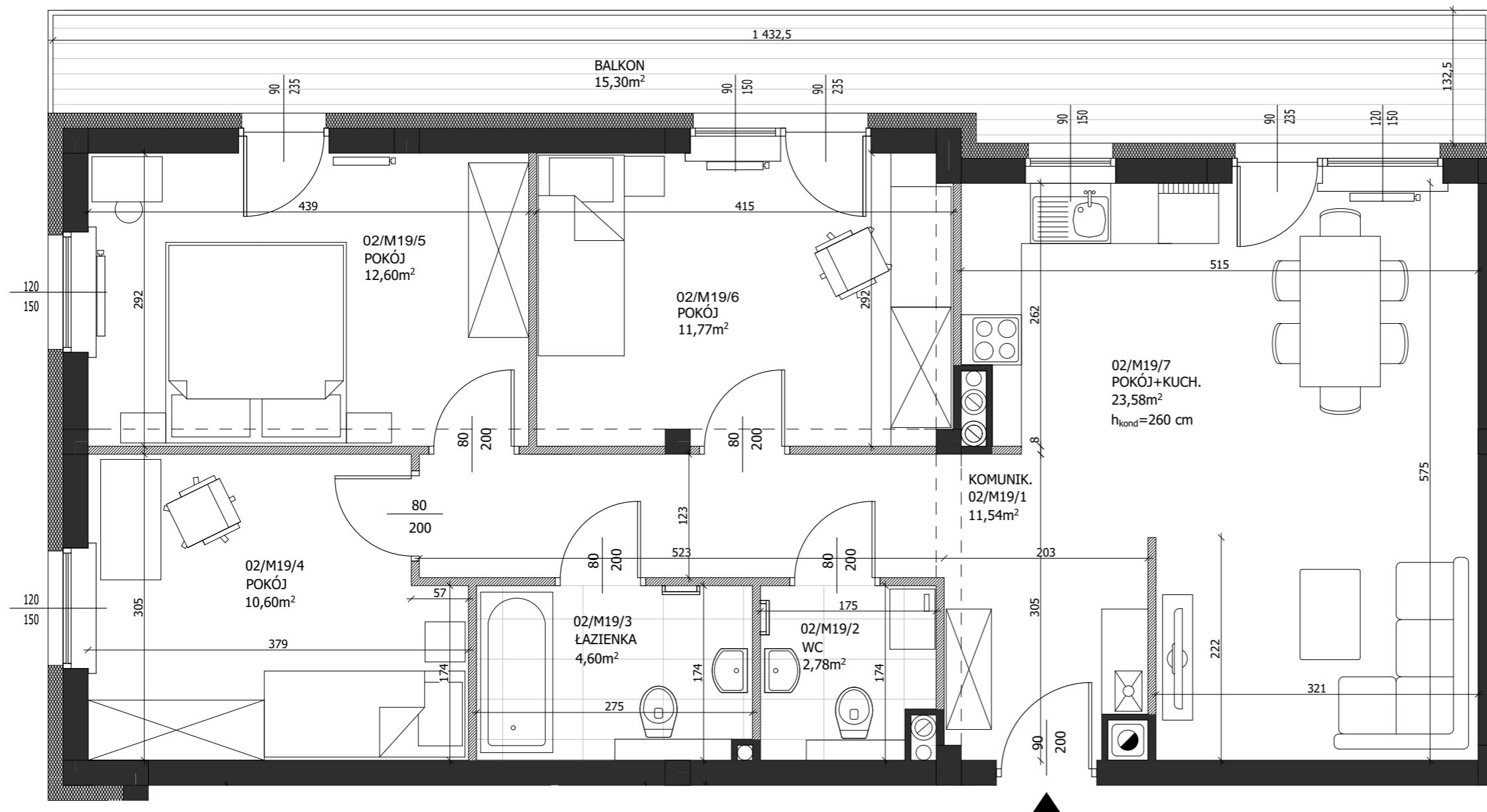
15

Kielce



## Mieszkanie M19

PIĘTRO II

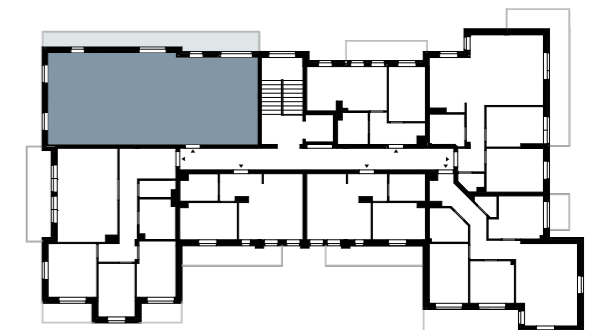


02/M19/1 KOMUNIKACJA	11,54 m <sup>2</sup>
02/M19/2 WC	2,78 m <sup>2</sup>
02/M19/3 ŁAZIENKA	4,60 m <sup>2</sup>
02/M19/4 POKÓJ	10,60 m <sup>2</sup>
02/M19/5 POKÓJ	12,60 m <sup>2</sup>
02/M19/6 POKÓJ	11,77 m <sup>2</sup>
02/M19/7 SALON Z ANEKSEM KUCHENNYM	23,58 m <sup>2</sup>

POWIERZCHNIA ŁĄCZNIE 77,47 m<sup>2</sup>

BALKON 15,30 m<sup>2</sup>

N RZUT PIĘTRA II



Skala rysunku 1:50

Ściana działowa, możliwości aranżacyjne  
Ściana działowa, nośna, brak możliwości aranżacyjnych

Karta katalogowa nie stanowi oferty w rozumieniu Kodeksu Cywilnego.  
Plan mieszkania oraz powierzchnie mogą ulec zmianie w trakcie realizacji budynku.  
Powierzchnie pomieszczeń liczone są z uwzględnieniem tynku. Podane wymiary nie uwzględniają wykończenia ścian.