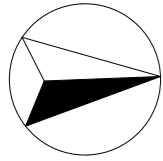


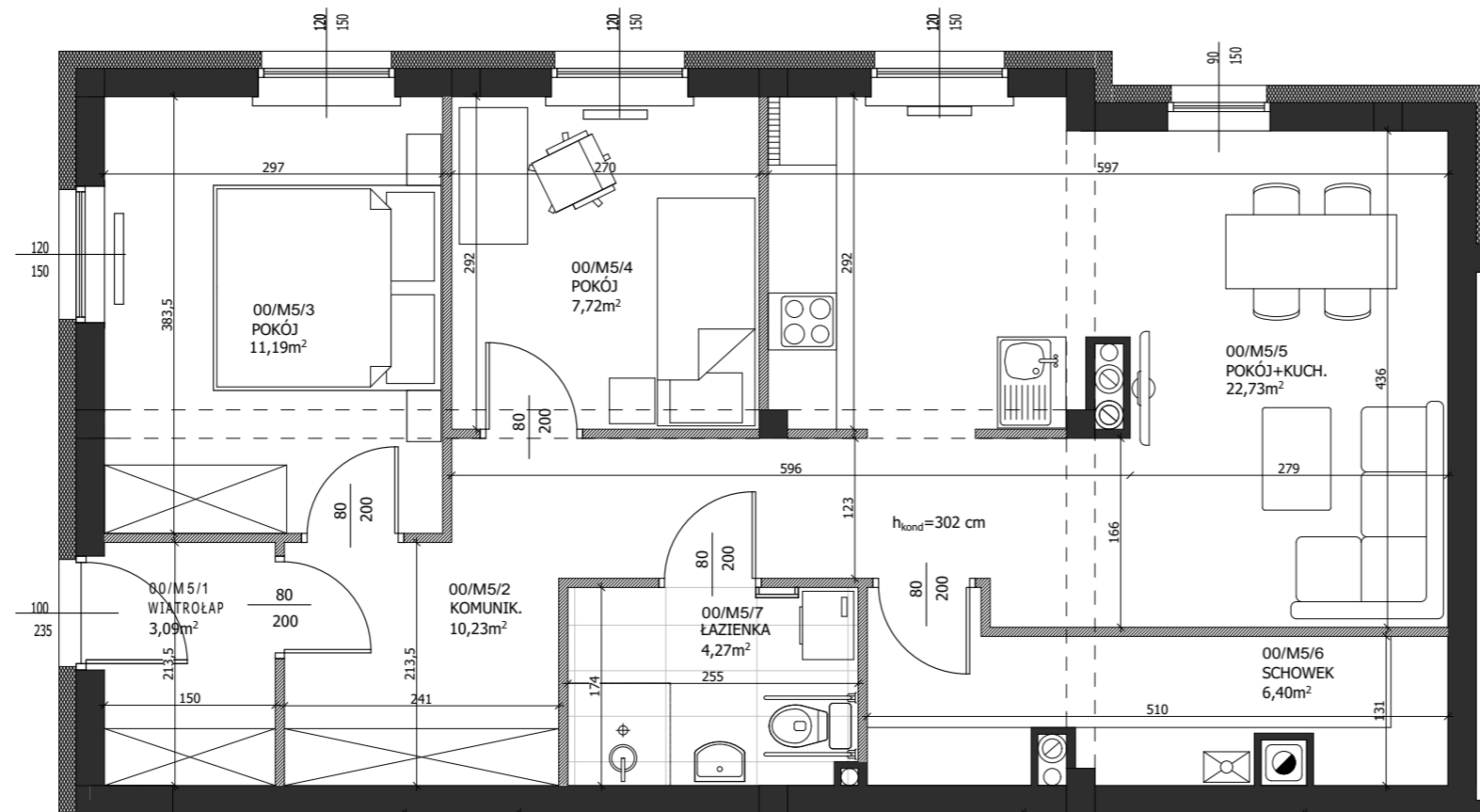
Wrzosowa

15

Kielce



N



Mieszkanie M5

PARTER

00/M5/1 WIATROLĄP	3,09 m ²
00/M5/2 KOMUNIKACJA	10,23 m ²
00/M5/3 POKÓJ	11,19 m ²
00/M5/4 POKÓJ	7,72 m ²
00/M5/5 SALON Z ANEKSEM KUCHENNYM	22,73 m ²
00/M5/6 SCHOWEK	6,40 m ²
00/M5/7 ŁAZIENKA	4,27 m ²
POWIERZCHNIA ŁĄCZNIE	65,63 m²

Ściana działowa, możliwości aranżacyjne

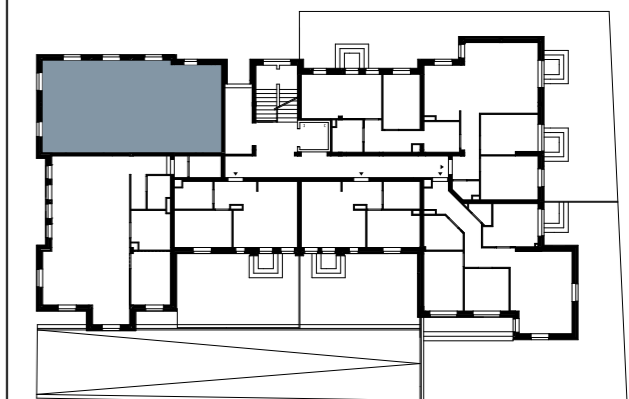
Ściana działowa, nośna, brak możliwości aranżacyjnych

Karta katalogowa nie stanowi oferty w rozumieniu Kodeksu Cywilnego.

Plan mieszkania oraz powierzchnie mogą ulec zmianie w trakcie realizacji budynku.

Powierzchnie pomieszczeń liczone są z uwzględnieniem tynku. Podane wymiary nie uwzględniają wykończenia ścian.

RZUT PARTERU



Skala rysunku 1:50